

PROGRAMM - GUIDE INHOUSE



F Ü H R U N G S T R A I N I N G

Frauen in Führung

Die erfolgreiche weibliche
Führungskraft

Seite 7



Führungscoaching

Nutzen Sie die Arbeit mit einem
externen Sparringspartner Seite 16

Resilienztraining für Führende

In schwierigen Situationen
standhalten Seite 14

Doris Stein-Dobrinski

Führungskräfte- und
Vertriebstrainerin
Business Coach

Gartenstraße 34
91091 Großenseebach

fon: 09 135 - 735 87 77
mobil: 0172 - 894 54 43

mail@doris-stein-dobrinski.de
www.doris-stein-dobrinski.de

Führen heißt, andere zu unterstützen, erfolgreich zu sein

Mitarbeiter richtig zu führen, ist ein Thema solange es Unternehmen gibt. Obwohl sie in Zeiten von Umstrukturierungen, Sanierungen und Fusionen ein wenig aus dem Blick vieler Manager geraten ist, bleibt die richtige Führung ein wichtiger Einflussfaktor für nachhaltigen Unternehmenserfolg.

Führung ist eine Kunst, die erlernbar ist. Sie ist abhängig vom Einsatz der richtigen Werkzeuge, den Führungsinstrumenten und einer entwickelten Führungspersönlichkeit.

Verhalten Sie sich autoritär oder kooperativ? Konsequenz oder flexibel? Fordernd oder fördernd?

Als Führungskraft gilt es, diese scheinbaren Widersprüche zu meistern und dabei klar und eindeutig in Ihrem Führungsverständnis zu sein. Damit Ihnen dieser Spagat gelingt, lernen Sie in diesen Workshops die wesentlichen Führungsinstrumente und -methoden schnell und sicher anzuwenden.

Denn: **Motivierte und engagierte Mitarbeiter sind das Kapital Ihres Unternehmens.**

Ziel ist es, in der Auseinandersetzung mit sich selbst, einen eigenen erfolgreichen Führungsstil zu entwickeln. Wichtig dabei ist es, im Team ein gemeinsames Führungsverständnis abzuleiten und Klarheit zu erhalten, wie die Rolle der Führungskraft in Ihrem Unternehmen definiert ist.

Ein ausgewogenes Methoden-Spektrum aus Trainer-Impulsen und praktischen Übungen, Fragebögen, Fallstudien, Rollentrainings und Erfahrungsaustausch der Teilnehmer untereinander unterstützen Sie dabei, die neuen Erkenntnisse direkt auszuprobieren und im täglichen Tun erfolgreich anzuwenden.

Ein hoher Praxisbezug im Training ist garantiert!



Ihr Trainerteam
Doris Stein-Dobrinski
& Rudi Dobrinski



Inhaltsverzeichnis

Neu in Führung - Grundlagen der Führungsarbeit

Dieses Training wendet sich in erster Linie an diejenigen, die zum ersten Mal eine Führungsaufgabe übernehmen. Das Ziel ist es, einen eigenen Führungsstil zu entwickeln und sich mit grundlegenden Aspekten der Führungsarbeit auseinander zu setzen. ...

S. 6

Frauen in Führung - die erfolgreiche weibliche Führungskraft

Speziell für Frauen, die kurz vor oder nach der erstmaligen Übernahme von Führungsverantwortung stehen, wurde dieses Training entwickelt. Die Teilnehmerinnen erfahren, welche Führungsinstrumente in der Zukunft an Bedeutung gewinnen und wie Sie Ihre Führungsrolle umfassend annehmen. ...

S. 7

Vom Kollegen zur Führungskraft - den Karriereschritt vom Kollegen zum Vorgesetzten souverän meistern

Wer aus dem Kreis der Kollegen plötzlich mit Führungsverantwortung betraut wird, hat eine Vielzahl von neuen Herausforderungen zu bewältigen, die andere Verhaltensweisen und Kompetenzen erfordern. ...

S. 8

Mitarbeitergespräche souverän und partnerschaftlich führen

In diesem Führungstraining erhalten Sie das notwendige Rüstzeug, um im Gespräch die Zusammenarbeit mit Ihren Mitarbeitern positiv und erfolgreich zu gestalten. Langfristig gewährleistet es eine konstruktive Zusammenarbeit auf der Basis gegenseitigen Vertrauens. ...

S. 9

Führung im Vertrieb - Entwickeln Sie ihre Handlungskompetenz, um die Potenziale Ihrer Mitarbeiter noch besser zu entfalten.

Sich ständig wandelnde Märkte verlangen ein wachsendes Können im Umgang mit Veränderungsprozessen. Sie trainieren Instrumente, um ein wirkungsvoller, motivierender Prozessbegleiter für Ihr Vertriebsteam zu sein. ...

S. 10

Coachingkompetenz für Führungskräfte

In diesem Seminar arbeiten die Führungskräfte praxisorientiert an der Erweiterung Ihrer Handlungskompetenz, um die Potenziale und Reserven Ihrer Mitarbeiter noch besser zu mobilisieren und zu fördern. ...

S. 11

Führen in der Sandwich-Position

Eine professionelle Führungskraft kennt die Methoden und Strategien, ihre eigene Persönlichkeit gewinnbringend einzusetzen. Sie muss sich durchsetzen können und darf gleichzeitig den zwischenmenschlichen Kontakt zu den Mitarbeitern nicht verlieren, ...

S. 12



Inhaltsverzeichnis

Konfliktmanagement für Führungskräfte

Konflikte geschickt in synergetische Kräfte zu wandeln und zu nutzen, das ist die Herausforderung der Führungskraft von heute. Führungsalltag bedeutet, dass der Vorgesetzte gefordert ist, Konflikte zu erkennen, anzusprechen und das Team bei der Lösungsfindung und -umsetzung zu unterstützen. ...

S. 13

Resilienztraining für Führende - in schwierigen Situationen standhalten

Veränderungen gehören zum Tagesgeschäft, aber sie erfordern immer wieder einen erhöhten Kraftaufwand. Das könnte zermürben, doch Sie möchten sich Ihre Fähigkeit zur Selbstmotivation und Ihren Optimismus erhalten. Resiliente Führungskräfte sind der "Motor" für nachhaltig erfolgreiche Unternehmen. ...

S. 14

So führen Sie gesund - wie Sie sich selbst und Ihre Mitarbeiter leistungsorientiert und gesundheitsbewusst erfolgreich führen.

Dieses Seminar zielt darauf ab, den Zusammenhang zwischen Führungsverhalten und Gesundheit der Mitarbeiter bewusst zu machen. Sie erhalten wichtige Impulse, was gesundheitsgerechtes Führungsverhalten fördert. ...

S. 15

Führungscoaching

Ziel ist es, der Führungskraft die Möglichkeit zu geben, in einem vertraulichen Vier-Augen-Gespräch berufliche Aspekte zu reflektieren und ihren Handlungsspielraum zu erweitern. Es gilt, unternehmerische und persönliche Ziele nicht aus den Augen zu verlieren ...

S. 16

Teamentwicklung und Teambuilding

Teamfähigkeit gilt heute als eine der wichtigsten Schlüsselqualifikationen im Berufsleben. Das Wissen um die Gesetze der Kommunikation und die Erfolgsfaktoren von Teamarbeit wird für nachhaltig erfolgreiche Unternehmen immer entscheidender. Nutzen Sie die vorhandenen Potenziale des Teams ...

S. 17

Persönliche Stärke ist kein Zufall - So gehen Sie mit unterschiedlichen Menschen erfolgreich um – Ein Vortrag zum persolog®Persönlichkeits-Modell

Dieser hochinformativen und pragmatischen Vortrag zum Umgang mit unterschiedlichen Menschen bringt Ihnen interaktiv diese vier unterschiedlichen Persönlichkeitstypen nahe. ...

S. 18

Das Trainerteam

Doris Stein-Dobrinski, Führungskräftetrainer und Business Coach
Rudi Dobrinski, Trainer, Wirtschaftsmediator und Coach stellen sich vor mit ihren Beratungs- und Trainingsschwerpunkten.

S. 19



Neu in Führung Grundlagen der Führungsarbeit

Ihr Nutzen

Autoritär oder kooperativ? Konsequenz oder flexibel?
Fordernd oder fördernd?

Als Führungskräfte müssen Sie diese scheinbaren Widersprüche meistern und dabei klar und eindeutig in Ihrem Führungsverständnis sein. Damit Ihnen dieser Spagat gelingt, lernen Sie in diesem Führungstraining, die wesentlichen Führungsinstrumente und -methoden schnell und sicher anzuwenden.

Ziel ist es, in der Auseinandersetzung mit sich selbst, einen eigenen erfolgreichen Führungsstil zu entwickeln. Wichtig dabei ist es, im Team ein einheitliches Führungsverständnis zu entwickeln und Klarheit zu erhalten, wie die Rolle der Führungskraft in Ihrem Unternehmen definiert ist.

Ziele und Inhalte

Die Führungspersönlichkeit

- Was bedeutet „führen“?
- Die Führungsrolle aktiv gestalten
- Die Grundsätze wirksamer Führung
- Selbst- und Fremdbild abgleichen
- Führungskompetenzen entwickeln

Führungsaufgaben und Führungsinstrumente

- Mitarbeiterbezogene Führungsstile kennenlernen
- Ziele vereinbaren und kontrollieren
- Verantwortung delegieren
- Anerkennen und motivieren
- Kritikgespräche lösungsorientiert gestalten
- Mitarbeiter fördern und fordern

Kommunikation und Gesprächsführung

- Kommunikation als Führungskultur
- Sachlich, klar und menschlich wertschätzend kommunizieren
- Beziehungen durch Gespräche gestalten

Schwierigkeiten meistern

- Kritische Situationen rechtzeitig erkennen und konstruktiv klären



Inhouse Training

Die Zielgruppe

Alle, die sich auf eine Führungsposition vorbereiten oder die neue Aufgabe erst seit kurzem übernommen haben.

Methoden

Praxisorientiertes, führungsrelevantes Präsenztraining: Einzel- und Gruppenarbeit, Rollentrainings, Diskussion von Praxis- und Best-Practice-Beispielen, Erfahrungsaustausch, Trainer-Input, individuelles Feedback, Selbstreflexion

Teilnehmerzahl

Max. 10 Personen

Dauer:

2 Tage

Diesen Workshop justieren wir exakt auf Ihren Bedarf als Inhouse-Training.



Frauen in Führung

Die erfolgreiche weibliche Führungskraft

Ihr Nutzen

Erfolgreiche Frauen sind aus Positionen mit Führungsverantwortung schon lange nicht mehr wegzudenken. Dennoch stehen Sie als weibliche Führungskraft jeden Tag vor der Herausforderung, von Kunden, Kollegen und Vorgesetzten kritisch wahrgenommen und beurteilt zu werden.

Umso wichtiger sind ein klares Rollenbewusstsein, die gezielte Anwendung wirksamer Führungsinstrumente und ein souveränes Agieren gerade auch in schwierigen Situationen.

Stärken Sie Ihre Lösungskompetenz und festigen Sie Ihre Führungspersönlichkeit.

Lernen Sie in diesem Seminar, Ihr Charisma geschickt zu entfalten und Ihr Selbstmarketing weiter auszubauen. Üben Sie, Machtspiele zu erkennen und damit umzugehen.

Ziele und Inhalte

Frauen als Führungskraft

- Weibliche vs. männliche Kommunikations- und Führungsstrategien
- Offizielle Strategien und heimliche Spielregeln erkennen
- Authentisch führen und überzeugen

Führungswerkzeuge und ihr gezielter Einsatz

- Richtig und klar delegieren - mehr Erfolg durch mehr Konsequenz
- Mit Entscheidungsstrategien zu mehr Souveränität
- Führen mit Zielen
- Probleme ganzheitlich und analytisch lösen

Stärkung des eigenen Führungsstils

- Den individuellen Führungstyp und -stil erkennen und ausbauen
- Entwicklungsmöglichkeiten erforschen und nutzbar machen

Mitarbeiter erfolgreich führen

Spezielle Herausforderungen für Frauen als Führungskraft



Inhouse Training

Die Zielgruppe

Alle weiblichen Führungskräfte, die eine Führungsaufgabe neu übernehmen oder in Führungsverantwortung stehen und ihre eigenen Führungsstil verfeinern und stärken wollen.

Methoden

Praxisorientiertes Präsenztraining: Einzel- und Gruppenarbeit, Rollentrainings, Diskussion von Praxis- und Best-Practice-Beispielen, Erfahrungsaustausch, Trainer-Input, individuelles Feedback, Selbstreflexion

Teilnehmerzahl

Max. 10 Personen

Dauer:

2 Tage

Diesen Workshop justieren wir exakt auf Ihren Bedarf als Inhouse-Training.



Vom Kollegen zur Führungskraft Den Karriereschritt souverän meistern

Ihr Nutzen

Wer aus dem Kreis der Kollegen plötzlich mit Führungsverantwortung betraut wird, hat eine Vielzahl von neuen Herausforderungen zu bewältigen.

Durch diesen Sprung auf der Karriereleiter finden Sie sich in einer neuen Rolle wieder: Sie stehen vor herausfordernden Aufgaben, die andere Verhaltensweisen und Kompetenzen von Ihnen fordern.

Als Führungskraft sind Sie nun in der Situation, dass Sie die richtige Balance zwischen Nähe und Distanz finden müssen, um Ihre neue Aufgabe souverän und erfolgreich zu meistern.

Mehr noch: Es ist wichtig zu wissen, was Ihr Selbstverständnis von Führung ist und wo dabei Ihre Stärken und Entwicklungsfelder liegen.

Hoher Praxisbezug ist in diesem Training garantiert!

Ziele und Inhalte

- Sie lernen die Aufgaben und die Anforderungen an Ihre neue Rolle als Führungskraft kennen
- Dabei entwickeln Sie ihren eigenen, authentischen Führungsstil und erhalten einen Überblick über die verschiedenen Führungsstile
- Sie lernen, wie man Probleme fair und konstruktiv anspricht und erhöhen damit die Akzeptanz in Ihrer neuen Rolle
- Die ersten 100 Tage – diese taktischen Fehler können Sie vermeiden
- Die wichtigsten Führungsinstrumente kennen lernen

Schwerpunkte

- Rollenklärung: Rolle und Selbstverständnis als Führungskraft
- Was treibt mich an – Arbeit mit der Transaktionsanalyse
- Selbstvermarktung als Führungskraft
- Authentisch führen und dabei überzeugen
- Strategien der persönliche Absicherung im Veränderungsprozess
- Die richtige Balance zwischen Nähe und Distanz
- Gruppendynamische Prozesse erkennen und gestalten



Inhouse Training

Die Zielgruppe

Nachwuchsführungskräfte, die vor kurzem Führungsaufgaben übernommen haben oder sich auf die anstehende Rolle als Führungskraft vorbereiten wollen.

Methoden

Praxisorientiertes, führungsrelevantes Präsenztraining: Trainerinput, Einzel- und Gruppenarbeit, Arbeiten an Beispielen aus der Praxis, Übungen aus der systemischen Führung, situatives Führen, Feedback

Teilnehmerzahl

Max. 10 Personen

Dauer: 2 Tage

Diesen Workshop justieren wir exakt auf Ihren Bedarf als Inhouse-Training.



Mitarbeitergespräche souverän und partnerschaftlich führen

Ihr Nutzen

Heute wird von Führungskräften erwartet, ihre Mitarbeiter so zu motivieren und zu führen, dass sie ihre Fähigkeiten in vollem Umfang einsetzen und die vereinbarten Ziele erfüllen. Das Mitarbeitergespräch ist ein wichtiges Instrument kooperativer Führung und ein wesentlicher Beitrag zum Unternehmenserfolg. Die Kunst besteht darin, als Führungskraft dieses Gespräch strukturiert vorzubereiten und es klar, kompetent und sensibel durchzuführen.

Dieses Training zeigt Wege, mit professionellen Mitarbeitergesprächen die Vertrauenskultur, Motivation und Qualität der Zusammenarbeit im Unternehmen zu fördern und Mitarbeiter systematisch und individuell zu entwickeln. Sie beugen Demotivation durch Partizipation vor und unterstützen ihre Mitarbeiter in schwierigen Situationen sowie bei problematischen Themen.

Ziele und Inhalte

Die Grundlagen des Jahresgesprächs

- Die Führungskraft als direkter Personalentwickler der Mitarbeiter
- Einen eigenen Gesprächsleitfaden entwickeln

Effiziente Vorbereitung des Gesprächs

- Das Mitarbeiter-Jahresgespräch vs. Führungsalltag
- Beobachtungen sammeln, um Beurteilungsfehler zu vermeiden
- Einschätzungen an Bezugsgrundlagen objektivieren

Klare Definition von Zielen

- Zielorientierte Führung und Zielarten (operative Ziele/Verhaltens- und Innovationsziele)
- Zielformulierung, Qualifizierung und Quantifizierung

Gesprächsinhalte und die Durchführung

- Der äußere Rahmen: Einstieg und Gesprächsablauf
- Rückschau: Beurteilung des vergangenen Jahres, Neuvereinbarung
- Dokumentation und Gesprächsabschluss

Methoden der Gesprächsführung

- Konstruktive Grundhaltung und Gesprächsinterventionen



Inhouse Training

Die Zielgruppe

Führungskräfte und Führungskräftenachwuchs, die das Mitarbeitergespräch, Zielvereinbarungen und das Beurteilungsgespräch trainieren, reflektieren und Ihre bisherige Gesprächsform optimieren wollen.

Methoden

Praxisorientiertes Präsenztraining: Einzel- und Gruppenarbeit, Rollentrainings, Diskussion von Praxis- und Best-Practice-Beispielen, Trainer-Input, individuelles Feedback, Selbstreflexion

Teilnehmerzahl

Max. 10 Personen

Dauer: 2 Tage

Diesen Workshop justieren wir exakt auf Ihren Bedarf als Inhouse-Training.



Führung im Vertrieb

Ihr Nutzen

Schwierige Wettbewerbssituationen und sich verändernde Märkte sind nur einige der Herausforderungen für Führungskräfte im Vertrieb. Der anhaltende Wandel im Berufsleben verlangt ein wachsendes Können im Umgang mit Veränderungsprozessen. Im Vertrieb geht es vor allem darum, Ihren Mitarbeitern konkrete Unterstützung bei der Neukundenakquise und der Bestandskundenbetreuung zu geben. Nur so erreichen Sie eine spürbare Verbesserung der Vertriebsergebnisse. Dieses Training bietet Ihnen Instrumente, um ein wirkungsvoller, motivierender Prozessbegleiter für Ihr Vertriebsteam zu sein. Führung im Vertrieb bedeutet, eine Steigerung der Verkaufskompetenz zu bewirken, kurz: Ihre Mitarbeiter ins zielgerichtete, erfolgsorientierte Handeln zu bringen.

In diesem Seminar entwickeln Sie praxisorientiert ihre Handlungskompetenz, um die Potenziale und Energiereserven Ihrer Mitarbeiter und Mitarbeiterinnen im Vertrieb noch besser zu mobilisieren und kundenorientiert am Markt auszurichten.

Ziele und Inhalte

- Wirksame Führungsinstrumente im Umgang mit Vertriebsmitarbeitern
- Stellen Sie sich auf die unterschiedlichen Persönlichkeitsstile Ihrer Mitarbeiter ein
- Meistern Sie den Spagat zwischen fordern, fördern, führen und coachen
- Führen Sie motivierende Mitarbeitergespräche und erreichen Sie Verhaltensänderungen
- Freisetzung von Leistungspotenzialen durch saubere Commitments
- So schaffen Sie ein kooperatives Leistungsklima im Vertriebsteam
- Nutzen Sie Portfoliomanagementansätze und setzen Sie diese konsequent um
- Umsetzung von Vertriebsstrategie und Gestalten Sie wirksame Vertriebsmeetings
- Selbstreflexion und Erweiterung der eigenen Führungskompetenz

Sie arbeiten an Praxisfällen aus Ihrer Führungsarbeit.



Inhouse Training

Die Zielgruppe

Führungskräfte und Einsteiger in den Bereich Führung aus Vertrieb und Verkauf, die sich auf die Rolle als Führungskraft im Vertrieb vorbereiten bzw. ihre Rolle reflektieren und vertiefen wollen.

Methoden

Praxisorientiertes, vertriebsrelevantes Präsenztraining: Einzel- und Gruppenarbeit, Rollentrainings, Diskussion von Praxis- und Best-Practice-Beispielen, Erfahrungsaustausch, Trainer-Input, individuelles Feedback, Selbstreflexion

Teilnehmerzahl

Max. 12 Personen

Dauer: 2 Tage

Diesen Workshop justieren wir exakt auf Ihren Bedarf als Inhouse-Training.



Coachingkompetenz für Führungskräfte

Ihr Nutzen

Ihre Mitarbeiter bei der Erreichung ihrer Ziele zu fördern und zu unterstützen gehört in ihren Verantwortungsbereich als Führungskraft. Diese anspruchsvolle Aufgabe gelingt, wenn Ihnen ein breites Spektrum an Führungsinstrumenten zur Verfügung steht. Erfahren Sie, wie Sie mit speziellen Methoden des Coaching die Ressourcen und die Eigenverantwortlichkeit Ihrer Mitarbeiter entwickeln.

In diesem Training erfahren Sie praxisnah eine wertvolle Erweiterung Ihrer Handlungskompetenz, um die Potenziale Ihrer Mitarbeiter noch besser zu mobilisieren. Damit entlasten Sie sich gleichzeitig in Ihrer Führungsarbeit und füllen Ihre Führungsrolle als wirksamer Prozessbegleiter situativ und effektiv aus. Sie setzen sich mit den Facetten Ihrer Rolle als Führungskraft, Berater und Coach auseinander.

Beschreiten Sie neue Wege durch qualifiziertes Coachen der Mitarbeiter zum Nutzen für alle Beteiligten.

Ziele und Inhalte

- Definition von Business Coaching
- So ordnen Sie das Coaching als Führungsinstrument ein
- Chancen/Grenzen des Coaching durch den Vorgesetzten: Rollenklärung: Führungskraft, Berater, Coach
- Formen von Coaching
- Anforderungen an einen erfolgreichen Coach
- Die eigene Klarheit und Haltung überprüfen
- Kommunikative Kompetenz und Empathie
- So gestalten Sie einen erfolgreichen Coachingprozess/ ein Coachinggespräch mit Ihren Mitarbeitern
- Struktur und Vorgehensweisen im Coachinggespräch
- So bereiten Sie das Mitarbeitercoaching vor
- Fragetechniken, die Sie im Coaching gezielt einsetzen
- Coaching-Werkzeuge und Interventionsmöglichkeiten
- So nutzen Sie die Coaching-Werkzeuge für sich selbst
- Selbstreflexion und Eigenentwicklung

Sie erweitern Ihre Führungskompetenzen, Sie vertiefen den Kontakt zu Ihren Mitarbeitern und schaffen Vertrauen. Damit lösen Sie Blockaden bei Mitarbeitern und im Team und leisten so wertvolle Unterstützung.



Inhouse Training

Die Zielgruppe

Alle Führungskräfte, Personalverantwortliche, Projekt- und Teamleiter

Methoden

Praxisorientiertes, führungsrelevantes Präsenztraining: Trainer-Input, Einzel- und Gruppenarbeit, Teilnehmer- und Trainerfeedback, auf Wunsch videounterstützte Rollentrainings, Diskussionen, Übungen und Hilfe zum Transfer in den Alltag, individuelle Coaching Gespräche.

Sie erhalten Zeit und Raum, sich selbst zu reflektieren und neue Varianten auszuprobieren.

Teilnehmerzahl

Max. 8 Personen

Dauer: 2 Tage

Diesen Workshop justieren wir exakt auf Ihren Bedarf als Inhouse-Training.



Führen in der Sandwich-Position

Ihr Nutzen

Eine professionelle Führungskraft kennt die Methoden, Mechanismen und Strategien, ihre eigene Persönlichkeit gewinnbringend einzusetzen. Sie muss sich durchsetzen können und darf den zwischenmenschlichen Kontakt nicht verlieren, der für ein motivierendes Klima im Unternehmen und im Team so wichtig ist. Jeder entwickelt dabei aufgrund seiner Persönlichkeitsstrukturen einen ganz eigenen Führungsstil. Diesen Stil gilt es, situationsgerecht immer wieder anzupassen.

Eine solche Flexibilität zu entwickeln, hängt entscheidend von der Bereitschaft ab, souverän mit den eigenen Programmen und Mustern umzugehen. Sie kommen Ihren inneren Skripten und Programmen auf die Spur und setzen sie für sich und Ihr Unternehmen nutzbringend ein.

Ziele und Inhalte

Der Blick nach Innen

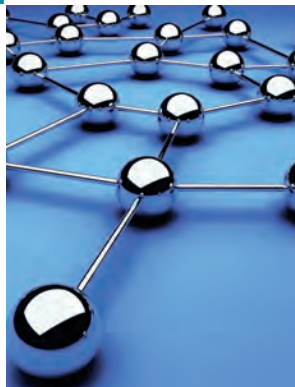
- Sie setzen Ihre Persönlichkeit gewinnbringend ein und agieren auch in Konfliktsituationen führungsstark und verbindlich
- Wie hängen eigene Persönlichkeit und Führungsstil zusammen?
- Wie funktioniert Motivation bei Ihnen selbst und bei anderen?
- Das Wirken von Skripten auf eine Führungskraft
- Die Bedeutung der Dynamik des Drama-Dreiecks
- So steigern Sie Ihre Überzeugungskraft

Die unterschiedlichen Erwartungen an die Führungsrolle meistern

- Sie beleuchten Ihren Führungsstil und Ihre Feedbackkultur, um das Engagement Ihrer Mitarbeiter zu steigern und Potenziale nutzbar zu machen.
- Sie trainieren, motivierende Gesprächsstrukturen aufzubauen

Kränkungsstrukturen erkennen und behandeln

- Was Kränkungen bei Ihnen selbst und im Unternehmen bewirken?
- Lernen Sie, demotivierende Strukturen im Team zu erkennen und damit umzugehen



Inhouse Training

Die Zielgruppe

Führungskräfte und Nachwuchsführungskräfte, die authentisch und nachhaltig führen wollen.

Methoden

Praxisorientiertes, vertriebsrelevantes Präsenztraining: Einzel- und Gruppenarbeit, Rollentrainings, Diskussion von Praxis- und Best-Practice-Beispielen, Erfahrungsaustausch, Trainer-Input, individuelles Feedback, Selbstreflexion

Teilnehmerzahl

Max. 12 Personen

Dauer:

2 Tage

Diesen Workshop justieren wir exakt auf Ihren Bedarf als Inhouse-Training.



Konfliktmanagement für Führungskräfte

Ihr Nutzen

Konflikte gehören zur Teamarbeit, sie führen zu Innovationen und positiven Veränderungen, wenn es uns gelingt, mit ihnen konstruktiv und lösungsorientiert umzugehen.

Dieses Führungsseminar analysiert mit Ihnen: Wo sind Führungskräfte selbst immer wiederkehrenden Konfliktsituationen ausgesetzt und was zeichnet eine konfliktstarke Haltung dazu aus? Wo treten bei den eigenen Mitarbeitern, zwischen verschiedenen Abteilungen oder auf der Führungsebene Konflikte auf und wie geht man damit um? Konflikte gezielt in synergetische Kräfte wandeln, das ist die Herausforderung.

Anhand von Beispielen aus dem beruflichen Alltag bekommen Sie Hilfestellungen, wie Sie Ihre Mitarbeiter, Kollegen gleicher Führungsebene oder Ihre eigene Führungskraft besser einschätzen und Konfliktlösungen effektiv gestalten können.



Ziele und Inhalte

Grundlagen der Kommunikation

- Sach- und Beziehungsebene in der Kommunikation
- Beziehungen aufbauen und aktiv steuern
- Die 4 Seiten einer Nachricht - Mit vier Ohren empfangen
- Persönlichkeitstypen erkennen und kundenorientiert kommunizieren

Erfolgreiches Konfliktmanagement

- Ursachen und Symptome von Konflikten
- Strukturen von Konfliktsituationen erkennen und bearbeiten
- Lösungsansätze für Konflikte
- Konfliktstrategien entwickeln
- Sich des eigenen Konfliktverhaltens bewusst werden
- Stärkung der individuellen Konfliktfähigkeit

Methoden der Konfliktbearbeitung

- Das Drei-Phasen-Modell der Konfliktaussprache
- Verhandeln nach den Prinzipien des Harvard-Konzeptes
- In Konfliktsituationen als Moderator vermitteln

Praktische Übungen und Gesprächssimulationen anhand realer Konfliktsituationen der Teilnehmer

Inhouse Training

Die Zielgruppe

Führungskräfte, die konstruktiv mit Konflikten umgehen wollen.

Führungskräfte, die die Dynamik einer Gruppe nutzen wollen, um eigene Konfliktfälle systemisch zu beleuchten.

Methoden

Praxisorientiertes, an aktuellen Praxisfällen in Unternehmen orientiertes Präsenztraining: Einzel- und Gruppenarbeit, Rollentrainings, Erfahrungsaustausch, Best-Practice-Beispielen, Trainer-Input, individuelles Feedback, Selbstreflexion

Teilnehmerzahl

Max. 12 Personen

Dauer: 2 Tage

Diesen Workshop justieren wir exakt auf Ihren Bedarf als Inhouse-Training.



Resilienztraining für Führungskräfte

Ihr Nutzen

Ihr persönliches Zeitmanagement funktioniert, trotzdem stoßen Sie bisweilen an Ihre Grenzen. Ihre Ziele erreichen Sie meistens, doch manchmal nur mit letzter Kraft. Veränderungen gehören zum Tagesgeschäft, aber sie erfordern immer wieder einen erhöhten Kraftaufwand. Dies könnte sie zermürben, doch Sie möchten sich Ihre Fähigkeit zur Selbstmotivation und Ihren Optimismus erhalten. Stärken Sie in diesem Training Ihre Resilienz - Ihre Fähigkeit, auch aus widrigen Situationen gestärkt hervor zu gehen und ihre Ressourcen zu aktivieren! Führungskräfte mit hoher Widerstandskraft sind der Motor für nachhaltig erfolgreiche Organisationen. Resilienz ist die Fähigkeit, schwierige Herausforderungen, Frust, Krisen und Rückschläge zu bewältigen und sogar noch einen persönlichen Nutzen daraus zu ziehen.

Ziele und Inhalte

Im Training wird aufgezeigt, was Resilienz für Führungskräfte in der Praxis bedeutet. Acht wesentliche Faktoren werden im Training als innere Ressourcen erforscht und gefördert:

- Optimismus
- Akzeptanz
- Lösungsorientiertheit
- Fähigkeit zur Selbstmotivation
- Die Bereitschaft, Verantwortung für das eigene Tun zu übernehmen
- Aufbau und Pflege eines stabilen sozialen Umfeldes
- Eine umsichtige und realistische Gestaltung der Zukunft
- Improvisationsvermögen

Sie erleben im Training, wie Sie ...

- ... die ständigen Veränderungen souverän meistern
- ... trotz hoher Belastungen physisch und mental gesund bleiben
- ... an und mit Herausforderungen wachsen
- ... sich von Rückschlägen schnell erholen
- ... Widrigkeiten in Chancen verwandelt und Vorteile nutzen

Resiliente Führungskräfte und Mitarbeiter sind der "Motor" für nachhaltig erfolgreiche Unternehmen.



Inhouse Training

Die Zielgruppe

Das Training richtet sich an Führungskräfte und Leistungsträger mit mehrjähriger (Führungs-) Erfahrung.

Methoden

Hier steht ein breites Methodenspektrum zur Verfügung: Trainerinput, Einzel- und Gruppenarbeit, Reflexion, Rollengespräche, Erfahrungsaustausch, Bearbeiten von aktuellen Praxisfällen, Selbsterforschung, Systemaufstellungen, Feedback

Teilnehmerzahl

Max. 8 Personen

Dauer: 2 Tage

Diesen Workshop justieren wir exakt auf Ihren Bedarf als Inhouse-Training.



So führen Sie gesund - sich selbst und andere -

Ihr Nutzen

Was fördert Gesundheit? Neben einer guten körperlichen Verfassung sind innere Ressourcen wie Erfahrungen, Fähigkeiten und Selbstvertrauen wichtige Gesundheitsquellen. Gleichmaßen wichtig sind äußere Faktoren wie beispielsweise Arbeitsbedingungen, der Entscheidungs- und Handlungsspielraum, soziale Unterstützung sowie Wertschätzung der Person. Als Führungskraft können Sie darauf positiv Einfluss nehmen. Die Basis dafür ist der gesundheitsbewusste Umgang mit sich selbst, denn wer sich gestresst fühlt und stets an der „Grenze“ leistet, kann nicht gesund mit anderen umgehen. Ihre Handlungssicherheit wird im Training verstärkt und schafft so Entlastung im Alltag.

Ziele und Inhalte

Die Führungskraft in eigener Sache

- Die Rolle der Führungskraft im Rahmen des BGM: Vorbildfunktion, Verantwortung, Ziele
- Gesundheit: Verständnis, Einflussfaktoren und Rahmenbedingungen im betrieblichen Alltag

Gesundheitsbewusstsein bei Führungskräften

- Führungskraft in eigener Sache: Reflexion des aktuellen eigenen Gesundheitsverhaltens
- Selfcare als Basis gesunder Führung
- Alltagstaugliche Handlungsstrategien für ein gesundheitsbewusstes Ressourcenmanagement

Gesundheitsbewusstes Führen

- Einflussmöglichkeiten der Führungskräfte auf die Gesundheit der Mitarbeiter
- Schwerpunkt Stress/ psychische Gesundheit
- Identifikation von Handlungsfeldern und Entwicklung wirksamer Handlungsstrategien
- Die sechs Dimensionen gesunder Führung

Transfersicherung

- Stärkung des individuellen Führungsverhaltens: Umgang mit Sarkasmus, Ignoranz, Abwertungen, etc.
- Nutzen der Transfersicherung und gewährleisten von nachhaltig gesunden Führens



Inhouse Training

Die Zielgruppe

Das Training richtet sich an alle Führungskräfte, die ihre eigene Leistungskraft und Gesundheit und die ihres Teams erhalten und steigern wollen.

Methoden

Praxisorientiertes Präsenztraining: Einzel- und Gruppenarbeit, Rollentrainings, Diskussion von Praxis- und Best-Practice-Beispielen, Erfahrungsaustausch, Trainer-Input, individuelles Feedback, Selbstreflexion.

Teilnehmerzahl

Max. 10 Personen

Dauer: 2 - 3 Tage

Diesen Workshop justieren wir exakt auf Ihren Bedarf als Inhouse-Training.



Führungscoaching

Ihr Nutzen

In Ihrem beruflichen Werdegang gibt es einen konkreten Anlass, der Ursache oder Impuls für eine Entscheidung, Neuorientierung oder Veränderung ist? Ob Jobwechsel, Übernahme einer neuen Aufgabe, Work Life Balance oder Konfliktbearbeitung – nutzen Sie die Zusammenarbeit mit einem Coach für eine effektive Reflexion der Situation und zur Erarbeitung von Lösungen.

Zu ganz individuellen Fragestellungen erarbeiten Sie neue Perspektiven und Handlungsalternativen.

Hier einige Beispiele:

Das Verhalten eines Ihrer Mitarbeiter ändert sich nicht, obwohl Sie bereits mehrere Gespräche geführt haben. Vielleicht befinden Sie sich auch gerade in einer schwierigen Situation, weil Sie selbst mit einem neuen Vorgesetzten arbeiten. Sie fragen sich, wie Sie die Arbeit in Ihrer Abteilung effizienter organisieren können. Oder Sie benötigen einen versierten und vertrauenswürdigen Coach, wenn Sie vor wichtigen Führungsentscheidungen stehen. Arbeiten Sie ganz individuell an der Erreichung Ihrer Ziele sowie der Steigerung Ihres Erfolges.

Mögliche Coachinganlässe

- Führungssituationen überdenken
- sich auf neue Aufgaben vorbereiten
- Umgang mit veränderten beruflichen Anforderungen
- Veränderungsprozesse begleiten
- Verhaltensalternativen in Führungssituationen entwickeln
- Unterstützung bei Klärungen/Entscheidungen
- Konfliktsituationen beleuchten/Lösungsalternativen entwickeln
- Fähigkeit zum Selbstmanagement erhöhen
- Selbstwahrnehmung verbessern
- Karriereplanung bzw. Nutzung der eigenen Potenziale
- Stress bewältigen und Herausforderungen angehen
- Zielorientierung steigern
- ... das, was für Sie gerade im Fokus steht ...

Nutzen Sie die Arbeit mit einem externen Sparringspartner, um aktuelle Anliegen zu reflektieren



Coaching-Info

Die Zielgruppe

Führungskräfte vom Teamleiter bis zum Bereichsleiter oder Führungskräfte, die erstmals eine Führungsaufgabe übernehmen bzw. auf eine neue Aufgabe vorbereitet werden

Methoden

Hier eine Auswahl: Lösungsorientierte Fragestellungen, Shadowing, Fragebögen, Zielklärung, Analysen und vieles mehr

Dauer:

Der Coachingprozess wird individuell abgestimmt

Ort: Wird vom Kunden festgelegt

Genauere **Termine** werden individuell abgestimmt

Das Führungscoaching orientiert sich individuell an Ihrem Thema.



Teamentwicklung Teambuilding

Ihr Nutzen

Teamfähigkeit gilt heute als eine der wichtigsten Schlüsselqualifikationen im Berufsleben. Das Wissen um die Gesetze der Kommunikation und die Erfolgsfaktoren von Teamarbeit wird für nachhaltig erfolgreiche Unternehmen immer entscheidender.

Stärker als früher geht es darum, sich schnell auf neue Situationen einzustellen, möglichst ohne Reibereien mit unterschiedlichen Kollegen zusammenzuarbeiten und nicht zu vergessen – dabei exzellente Ergebnisse zu erzielen.

Dabei arbeiten wir auf mehreren Ebenen: auf der Strukturebene des Teams auf der Beziehungsebene und auf der Richtungsebene.

In diesem Workshop erlangen Sie Einblick in die Entwicklungsmöglichkeiten des Teams und verstehen es, die vorhandenen Potenziale und Synergieeffekte gemeinsam zu fördern und zu nutzen. Darüber hinaus lernen Sie, sich als Team zu verstehen, sich gegenseitig zu unterstützen und effektive Arbeitsstrategien zu entwickeln. Vorhandene Konfliktthemen werden lösungsorientiert bearbeitet. Gemeinsam entwickeln Sie konkrete Handlungsstrategien und Transfermöglichkeiten für das Team in der Zukunft.

Ziele und Inhalte

- Was ist ein Team?
- Was bedeutet für Sie Teamarbeit?
- Wie wollen Sie zusammen arbeiten (Spielregeln)?
- Was macht Ihr Team erfolgreich?
- Wo gibt es Ansatzpunkte für Verbesserung?
- Wie sehen Ihre Kunden das Team?
- Welche Aufgaben, Rollen und unterschiedliche Persönlichkeiten gibt es im Team?
- Wie setzen Sie gemeinsam Ihre Ziele um?
- Welche Rolle spielen dabei Arbeitsorganisation und Selbstmanagement?
- Wie meistert das Team Stress- bzw. Konfliktsituationen?
- Wie gestalten Sie Controlling- und Reflexionsprozesse?
- Erfolgskontrolle und Ergebnisorientierung

Nutzen Sie die vorhandenen Potenziale des Teams und entwickeln Sie gemeinsam Synergien sowie wirksame Handlungsstrategien für die Zukunft



Seminarinfos

Die Zielgruppe

1 Arbeitsteam inkl. Führungskraft/Inhouse-Workshop

Dauer: 2 Tage + ggf.

Coaching, bei mehr als 12 TN sind zwei Trainer empfohlen

In den meisten Teamprozessen erfolgt zur Abrundung ein Coaching- bzw. Reflexionstag, um Nachhaltigkeit zu erreichen.

Seminar-Ort: Tagungshotel oder beim Kunden vor Ort

Termin: Ein genauer Termin wird individuell mit Ihnen vereinbart.

Diesen Workshop justieren wir exakt auf Ihren Bedarf als Inhouse-Training.

Ihre Trainerteam: Doris Stein-Dobrinski und/oder Rudi Dobrinski



Persönliche Stärke ist kein Zufall

Ihr Nutzen

Erfolgreiche Menschen haben es geschafft, ihr inneres Potenzial und ihr äußeres Verhalten miteinander in Einklang zu bringen. Sie kennen ihre Stärken und ihre Grenzen und können auch kritische Situationen oder Konflikte in Beruf und Privatleben souverän meistern. Das persolog®Persönlichkeits-Modell mit den Verhaltensdimensionen dominant, initiativ, stetig und gewissenhaft beschreibt menschliches Verhalten in konkreten Situationen mit dem Ziel, die eigenen Bedürfnisse und die anderer besser zu verstehen.

Dieser hochinformativ und pragmatische Vortrag zum Umgang mit unterschiedlichen Menschen bringt Ihnen interaktiv diese vier unterschiedlichen Persönlichkeitstypen nahe.

Ihr Wissen um die Verhaltensmuster der eigenen Persönlichkeit ermöglicht Ihnen einen bewussten Umgang mit anderen, eine effektive Mitarbeiterführung sowie eine erfolgreiche Entwicklung von Führungskräften innerhalb Ihres Unternehmens und stellt deshalb eine wichtige Bereicherung dar.

Ziele und Inhalte

Mit dem persolog®Verhaltens-Profil erstellen Sie – eingebunden in den Vortrag - anhand eines Fragebogens Ihr eigenes Kurzprofil. Dabei erfahren Sie anschaulich markante Verhaltensmerkmale eigenen wie fremden Verhaltens.

Während der Präsentation erkennen Sie ihre Möglichkeiten im Umgang mit anderen:

- Sie erkennen Ihre persönlichen Stärken und Begrenzungen
- Sie analysieren Ihren Arbeitsstil
- Sie erleben, wie Sie miteinander noch besser zusammenarbeiten können

Besondere Anwendung finden diese Erkenntnisse im Umgang mit Kunden ebenso wie in der Zusammenarbeit erfolgreicher Führungskräfte von heute.

In einer guten Stunde erfahren Sie alles Wissenswerte darüber, wie Sie sich blitzschnell auf Ihr Gegenüber einstellen können.



Inhouse Veranstaltung

Die Zielgruppe

Alle Personalverantwortlichen, die eine Informationsveranstaltung planen oder für eine Inhouse-Veranstaltung einen engagierten Einstieg wünschen, sei es zu einer Jahrestagung, einer Kick-Off Veranstaltung oder sogar zu einem Betriebsausflug. Alle, die täglich mit Menschen zu tun haben.

Methoden

Praxisorientierter Impulsvortrag, der die Zuhörer durch kurze Reflexionsübungen und Interaktionen mit einbindet.

Teilnehmerzahl: Wird vom Kunden festgelegt

Seminar-Ort: Tagungshotel oder beim Kunden vor Ort

Diesen Vortrag justieren wir exakt auf Ihren Bedarf.

IHR TRAINERTEAM

DORIS STEIN-DOBRINSKI

RUDI DOBRINSKI

Führungskräftetrainer und Business Coach

vor allem für Kunden aus der Dienstleistungsbranche. Spezialisiert auf Konfliktbewältigung, Führungskräfteentwicklung sowie auf den Verkauf komplexer



Trainer, Wirtschaftsmediator und Coach

Langjährige Vertriebs- und Führungserfahrung in Produktionsbetrieben und im Handel.

Seine Spezialgebiete sind Kommunikations- und Konflikttraining,

Produkte/Dienstleistungen. Systemische Beraterin, Business Coach und Mediation; Managementenerfahrung im Bankenvertrieb.

Teambuilding und Teamentwicklung, Resilienztraining für Führende sowie Führungskräftecoaching.

BERATUNGS- UND TRAININGSSCHWERPUNKTE

Bereich Führung

Neu in Führung
Schwierige Mitarbeitergespräche führen
Führung im Vertrieb
Coachingkompetenz für Führungskräfte
Frauen in Führungspositionen

Bereich Coaching

Vertriebscoaching
Führungcoaching

Bereich Kommunikation und Persönlichkeitsentwicklung

Schwierige Gespräche führen
Teambildung und Teamentwicklung
Moderation/Mediation

Bereich Führung

Vom Kollegen zur Führungskraft
Mitarbeitergespräche führen
Konfliktmanagement für Führungskräfte
Resilienztraining für Führende
Gesunde Selbst- und Mitarbeiterführung

Bereich Coaching

Teamcoaching
Führungcoaching

Bereich Kommunikation und soziale Kompetenz

Teamentwicklung und Teambuilding
Erfolgreich Konflikte lösen
Mediation

Kontakt:

Doris Stein-Dobrinski & Rudi Dobrinski
Gartenstraße 34
91091 Großenseebach

fon: +49 (0)9 135 - 735 87 77
fon: +49 (0)9 135 - 735 87 74
mail@doris-stein-dobrinski.de
mail@rudi-dobrinski.de

Bildnachweis:

© lunamarina - Businessman partners shaking hands with suit - Fotolia.com
© Lajos Répási - Business meeting on the street - Fotolia.com
© Luminis - Higher Level - Fotolia.com
© Minerva Studio - Business growth - Fotolia.com
© Coloures-pic – Webbild-Man with Chart - Fotolia.com
© fovito - Erfolgreiches Geschäft – Fotolia.com
© Kelpfish - Male and female shaking hands - Fotolia.com
© tom – Netz - Fotolia.com
© contrastwerkstatt - ein engagiertes team – Fotolia.com
© Sergey Nivens - Partnership and cooperation – Fotolia.com
© 2004 persolog GmbH – TEAM24/© 2004 persolog GmbH – DISG Baum



Neu im Programm:

Persönliche Stärke ist kein Zufall
 So gehen Sie mit unterschiedlichen
 Menschen erfolgreich um – Ein Vortrag
 zum persolog®Persönlichkeits-Modell